

CERTIFICADO DE GARANTIA

ATENÇÃO: Este Certificado terá validade somente mediante a **apresentação da competente Nota Fiscal de compra**. Sem a nota fiscal de compra o previsto neste Certificado não terá efeito. É importante que seja lido o Manual de Instruções de uso do aparelho.

1 - A NH garante este produto contra eventuais defeitos de fabricação pelo prazo de 12 (doze) meses a contar da data de emissão da Nota Fiscal de compra para o primeiro adquirente.

2 - Todas as peças mecânicas externas como: botões, cabos, gabinete, knobs e partes plásticas, possuem somente garantia legal de 90 (noventa) dias, contados a partir da data de emissão da Nota Fiscal de compra para o primeiro adquirente.

3 - Ao constatar qualquer defeito, o Consumidor deverá procurar o Posto de Assistência Técnica Autorizada mais próximo, conforme relação que disponibilizamos no site www.frahm.com.br/assistencias-tecnicas ou entrar em contato com o fabricante, através do fone **0800 47 8002**. Somente o Assistente Técnico Autorizado poderá examinar e reparar o produto.

4 - Durante o prazo de garantia as peças e os componentes eventualmente defeituosos serão substituídos gratuitamente, bem como a mão de obra, correndo por conta do proprietário do produto as despesas de transporte decorrentes da remoção do produto para conserto.

5 - Excluem-se da garantia as hipóteses a seguir expressas:

- a) defeitos decorrentes do desgaste natural do produto;
- b) a negligência e o mau uso pelo Instalador/Consumidor;
- c) se o defeito for ocasionado por intervenção de pessoa não capacitada para a instalação ou não autorizada pelo fabricante para o reparo do produto;
- d) se o produto for ligado à rede elétrica com voltagem imprópria;
- e) se o produto tiver sofrido avarias durante o transporte, descargas elétricas, inundações, exposição a umidade ou qualquer outro resultante de caso fortuito, ou força maior;
- f) trilhas e potenciômetros quebrados;

6 - A NH reserva-se o direito de, a qualquer tempo, revisar, alterar ou descontinuar os produtos, inclusive as condições aqui descritas, sem que incorra em qualquer responsabilidade ou obrigação para com a Assistência Técnica, Revendedor, Comprador ou Terceiros.

NÚMERO DE SÉRIE

Na tampa traseira do seu aparelho existe uma etiqueta com o número de série.
É recomendável que esse número seja anotado neste manual para sua segurança em caso de furto ou para utilização da Assistência Técnica caso necessário.

NÚMERO: ___ / _____

GARANTIA ESTENDIDA GRÁTIS

Ligue 0800 47 8002 ou acesse www.frahm.com.br/garantia-estendida e ganhe mais 6 meses de garantia no produto. Ao ligar ou acessar o site, você receberá um número que é o registro de sua garantia estendida.

Anote aqui o número deste registro ___ / _____

IMPORTANTE : Para obter o benefício da garantia estendida você deverá ligar ou cadastrar sua compra no site no prazo de 12 meses a partir da emissão da nota fiscal de compra.

NH INDÚSTRIA E COMÉRCIO LTDA
ROD. BR 470, km140, 5640 - VALADA ITOUPAVA
89.162-915 RIO DO SUL (SC) - FONE: (47) 3531-8800
CNPJ 85776466/0001-36 - I.E. 250170515
INDÚSTRIA BRASILEIRA - MADE IN BRAZIL
www.frahm.com.br
0800 47 8002

CÓDIGO: 52.054



GUIA RÁPIDO

Para mais informações sobre seu produto, acesse www.frahm.com.br ou ligue 0800 47 8002. Dados técnicos constam na parte traseira de seu produto.

CONEXÃO BLUETOOTH COM A2DP



Esta caixa possui conexão **Bluetooth com A2DP**: áudio de alta qualidade transferido em tempo real de um dispositivo para o outro por uma conexão Bluetooth.

Com este recurso, também é possível comandar a troca de músicas do celular diretamente pela caixa ou pelo controle remoto. Na representação abaixo, veja como fazer uma conexão através de um celular, tablet ou notebook com essa tecnologia.

Iniciando uma conexão Bluetooth através do celular

1



No controle remoto:
na tecla MODE selecionar
a Função Bluetooth.
Aparecerá a sigla
BT no display

OU



No painel frontal:
na tecla SRC selecionar
a Função Bluetooth.
Aparecerá a sigla
BT no display

2



No celular, tablet ou notebook:
ativar a função Bluetooth
e fazer uma busca por
novos dispositivos

3



Selecione o dispositivo
BT-FRAHM.
A conexão ocorrerá
automaticamente

Em caso de dificuldade de conexão, desligue a caixa, aguarde 5 segundos e ligue a caixa novamente.

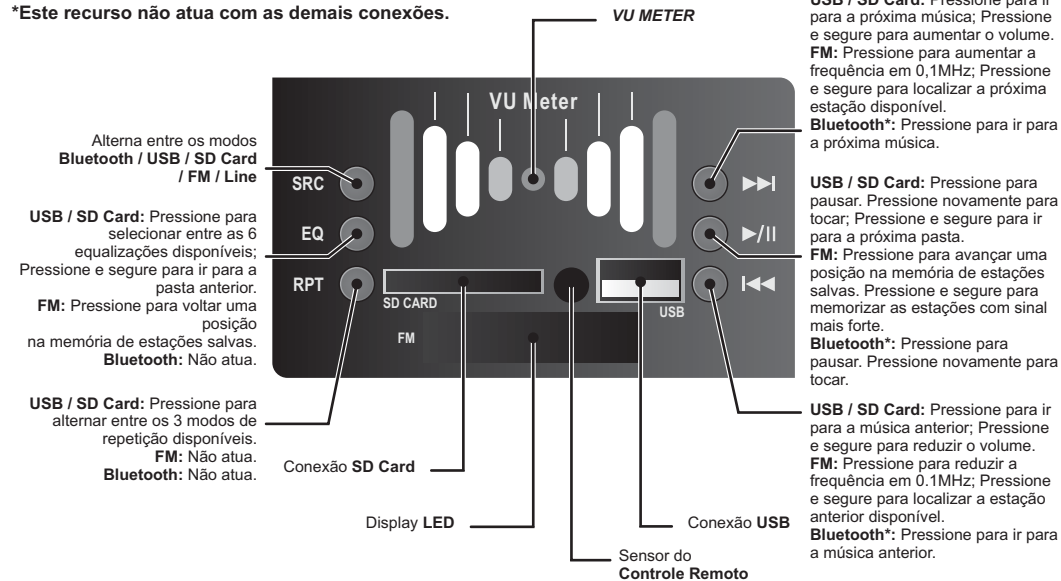
OBS: O processo de busca por dispositivos de áudio Bluetooth pode variar para cada modelo de aparelho. Verifique no manual do seu aparelho como executar uma busca por dispositivos de áudio via Bluetooth.

DISPOSITIVO BLUETOOTH - USB - FM - SD CARD



Esta caixa possui em seu painel frontal um dispositivo especial com **VU METER*** para a conexão **Bluetooth, USB (pendrive) ou SD Card (cartão de memória)** que armazenem arquivos de áudio MP3. Este mesmo dispositivo possui **Sintonizador de FM**. A faixa de FM é de 87.5~107.9MHz com passo de 0.1MHz

*Este recurso não atua com as demais conexões.



*Bluetooth: O processo de comando da conexão via Bluetooth depende de pré-definições do aparelho. Verifique no manual do seu aparelho se ele permite esta função.

IMPORTANTE

- Antes de conectar qualquer dispositivo na entrada USB (pendrive) ou na entrada SD Card (cartão de memória), certifique-se de que o aparelho esteja ligado (chave na posição ON). Antes de desconectá-lo, pressione sempre a tecla "PAUSE".
- A FRAHM não se responsabiliza por eventuais perdas de dados contidos no dispositivo USB / SD Card.
- Sempre que a caixa for ligada, o volume do dispositivo será ajustado para o máximo (30). Usar as teclas correspondentes do painel ou do controle remoto para aumentar ou diminuir o volume.
- Ao utilizar as entradas para microfone, instrumentos ou auxiliar da caixa, desligar o dispositivo Bluetooth / USB / FM / SD Card ou colocá-lo no modo LINE.

ATENÇÃO

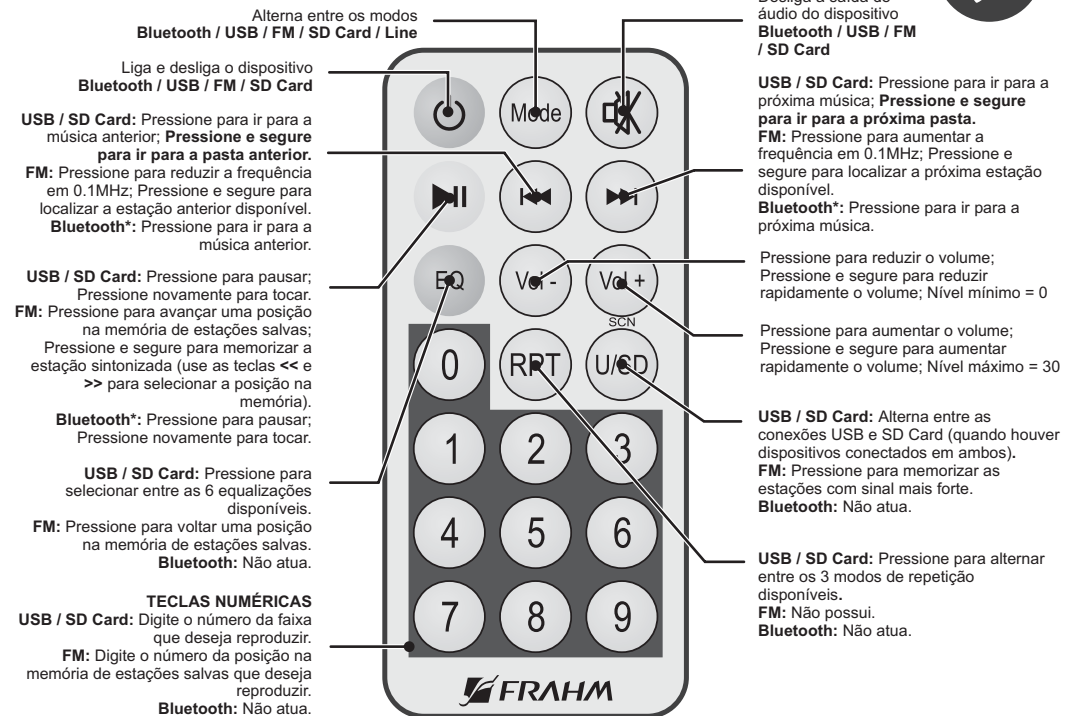
- Use um bom antivírus para fazer a limpeza do dispositivo USB (pendrive) e/ou do SD Card (cartão de memória) antes de conectá-lo ao aparelho. Dispositivos infectados podem danificar o aparelho ou causar efeitos indesejados, como:
 - Falha ou lentidão na leitura;
 - Falha nas informações (modelos com display);
 - Falha no funcionamento do controle remoto;
- Em razão do grande número de dispositivos USB / SD Card encontrados no mercado, alguns dispositivos não são reconhecidos, inviabilizando sua utilização;
- Este produto não pode ser conectado a computadores pessoais por meio da porta USB;
- NÃO utilize a entrada USB do aparelho para recarregar qualquer aparelho (celular, etc). Isto poderá danificar o dispositivo USB de seu aparelho.

BIVOLT AUTOMÁTICO

Sua caixa Frahm pode ser ligada na tomada sem se preocupar com a tensão de sua região (110V ou 220V).

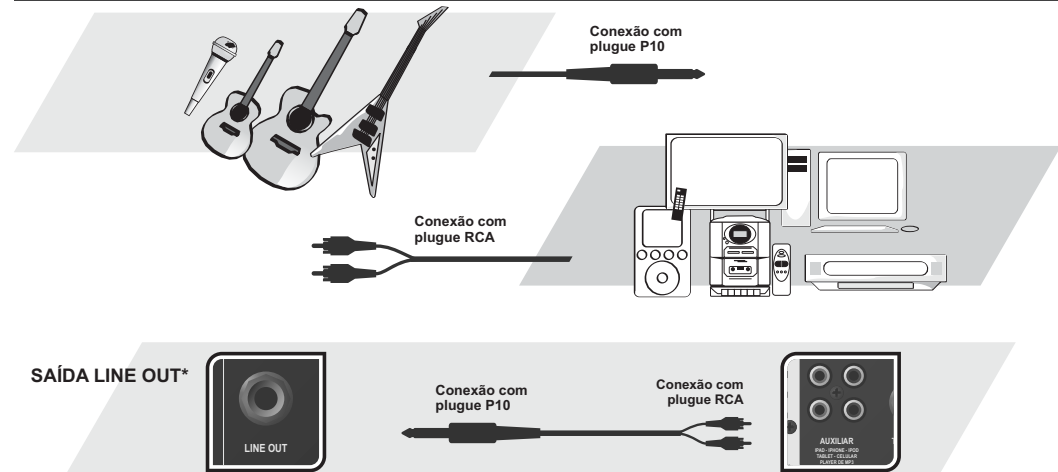
CONTROLE REMOTO DO DISPOSITIVO Bluetooth - USB - SD Card - FM

COM TROCA DE PASTAS



*Bluetooth: O processo de comando da conexão via Bluetooth depende de pré-definições do aparelho. Verifique no manual do seu aparelho se ele permite esta função.

CONECTANDO APARELHOS E INSTRUMENTOS



*Este recurso permite o usuário capturar o sinal da caixa e enviar para uma outra caixa, mesa de som ou qualquer outro aparelho que amplifique este sinal. Recurso disponível apenas em alguns modelos. Verifique se o seu modelo possui esta função.